

weiteres Modulfeld

- 1 Solarmodul mit MC4 Stecker/Buchse
- 2 Enphase Microwechselrichter IQ7A
- 3 Q-Kabel 3-phasig mit Stecker, alle 2m
maximal 18 Module pro Kabel
- 4 Abschlusskappe für Q-Kabel (Terminator)

8

max. 30 Wechselrichter

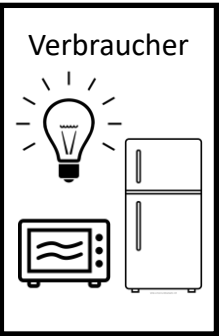
7

8

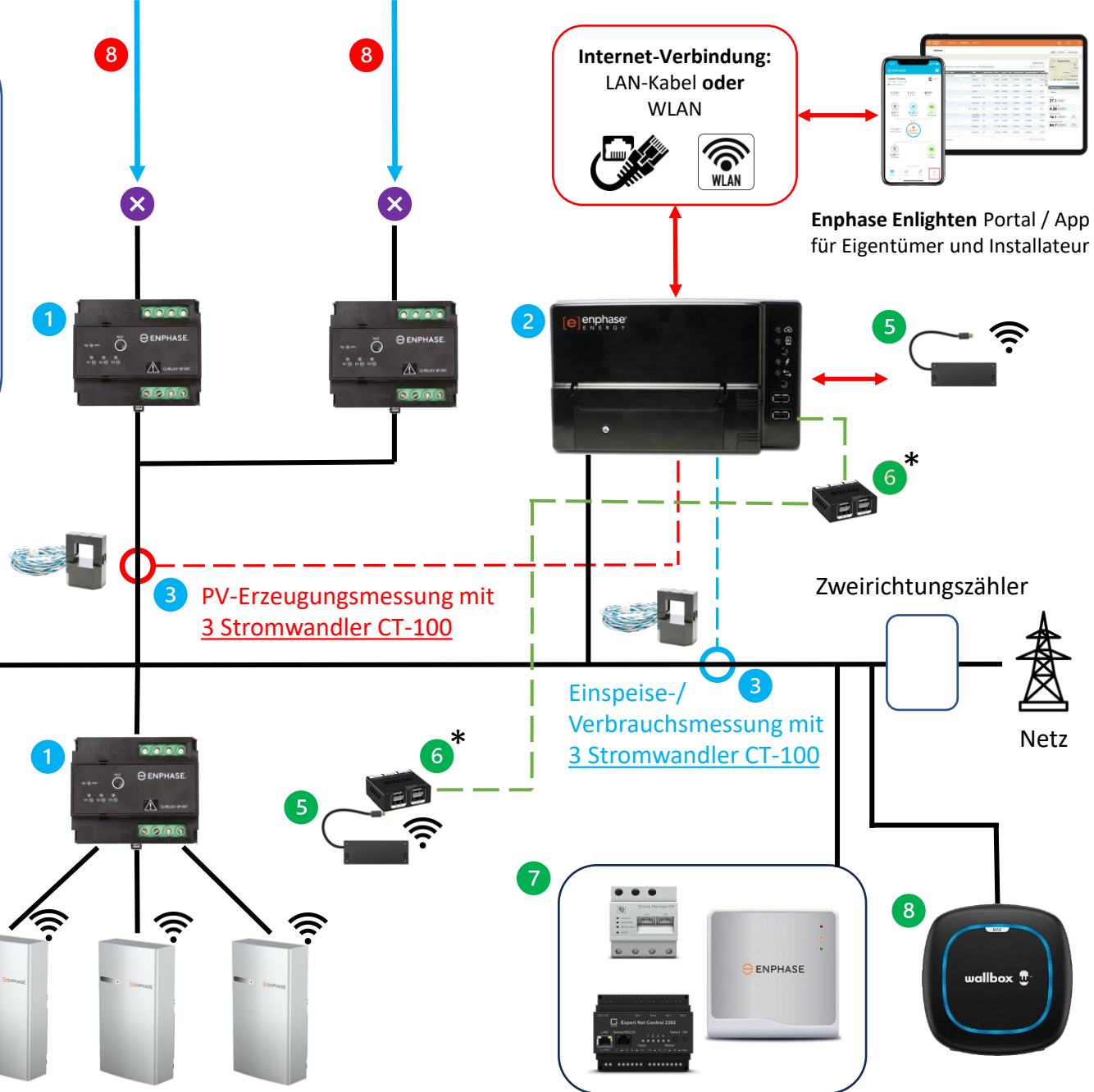
max. 30 Wechselrichter

- 5 wasserdichte Kappe für unbenutzten Q-Kabel-Stecker
- 6 Q-Kabel ohne Stecker zum Verlängern/Verbinden des Q-Kabel
- 7 Verteilerdose + Wago Verbindungsklemmen
- 8 Gummischlauchleitung schwere Ausführung Titanex H07RN-F5G4, max. 90°

- 8 Gummischlauchleitung schwer Titanex H07RN-F5G4, max. 90°
- ✗ Übergang von Gummischlauchleitung auf starres Starkstromkabel z.B. NYY-J 5x4
- 1 Q-Relay 3-phasig (**max. 30 Wechselrichter**)
1x zusätzlich für Speicher
- 2 Envoy-S Gateway
- 3 **6 Stromwandler CT-100**
(2 sind im Gateway inbegriffen)



- 4 Speicher Encharge 3TTM(3,5kWh) / 10TTM(10,5kWh)
- 5 Comms-Kit **Funk-Antenne** für den Speicher *
- 6 USB Extender LAN Erweiterung (erforderlich, wenn Envoy-S und Speicher Encharge sich nicht im selben Raum befinden)
- 7 **Home Energy Management System**
- 8 Wallbox



Internet-Verbindung:
LAN-Kabel **oder** WLAN

Enphase Enlighten Portal / App für Eigentümer und Installateur

3 **PV-Erzeugungsmessung mit 3 Stromwandler CT-100**

Einspeise-/ Verbrauchsmessung mit 3 Stromwandler CT-100